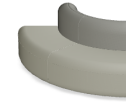


# Artiko

## Sofa

Sitzmöbel



### Technische Daten

- Oparcie - stelaż z płyty wiórowej; pianka cięta, gęstość 35 kg/m<sup>3</sup>; tapicerowane;
- Maksymalne obciążenie wynosi 120 kg na jedno miejsce;
- Siedzisko - stelaż z płyty wiórowej; sprężyna falista typu A, pianka cięta - grubość 110 mm, gęstość pianki 35 kg/m<sup>3</sup>; tapicerowane;
- Blat - MDF 16 mm, lakierowany - w kolorze stelaża;
- Stelaż - metal malowany proszkowo 18 mm;
- Mediabox M071 - opcja z dopłatą - kolor: czarny, biały; 1 gniazdo zasilające 230V + 1 x USB A charger + 1 x USB C charger;
- Wyprodukowano w Polsce, w Unii Europejskiej

### Ausgewählte Konfiguration

#### AT107

**Höhe:** 750 mm

**Breite:** 1410 mm

**Länge:** 1410 mm

**Artiko:** Modulare Elemente

**Farbe der Sitzfläche:** A-61128 Vanille

**Farbe der Rückenlehne:** A-61078 Beige

**Tisch:** Kein

**Gestell-Farbe:** Nicht betrifft

**Mediabox:** Ohne Mediabox

**Farbe der Mediabox:** Nicht betrifft

### Garantie

Die Garantie deckt Sachmängel der Ware ab, die sich zum Zeitpunkt ihrer Übergabe an den Käufer an der Ware befanden und die während der Garantiezeit offengelegt wurden: 5 Jahre ab dem Datum der Übergabe der Ware für alle .mdd-Möbel, 2 Jahre ab dem Datum der Übergabe der Ware für alle elektrischen Komponenten, Stoffe und Outdoor-Möbel.

### Montageanleitungen



### Materialzusammensetzung mit Verpackung

- MFC: 6%
- Stal: 46%
- Tworzywo sztuczne: 10%
- Tkanina: 6%
- Tektura: 15%
- Pianka poliuretanowa: 17%

\*badania dla przedstawiciela gamy

---

## Recyclinganteil

34%

---

## Recyclingfähigkeit

- Recycling: 100%
- Downcycling: 0%

---

## Verpackung


Skład materiałowy: karton + folia

Zdatność do recyklingu: 100%


---

## Technische Daten des Stoffes

### A-61128 Vanille

	<b>Preisgruppe</b>	II
	<b>Material</b>	100% Polyester
	<b>Stoffgewicht</b>	353g/m <sup>2</sup>
	<b>Scheuertouren</b>	110,000 Martindale Zyklen, EN ISO 12947-1,2; 100,000 double rubs wyzenbeek ASTM D4157
	<b>Lichtechtheit</b>	Skala 1-8, Max. 8 · EN ISO 105-B02 5-7
	<b>Reibechtheit nass/trocken</b>	Skala 1-5, Max. 5 · EN ISO 105x12 (nass/trocken) 4-5/4-5
	<b>Schwerentflammbarkeit</b>	ASTM E 84, BS 476 Part 7, class 1, BS EN 1021-1 Zigarettestest, BS EN 1021-2 Streichholztest, CA TB 117-2013, Class Uno UNI 9175 Class 1 I EMME, NF P 92-503 M3
	<b>Hersteller</b>	GABRIEL
	<b>Garantie des Stoffherstellers</b>	10 Jahre

A-61078 Beige

	<b>Preisgruppe</b>	II
	<b>Material</b>	100% Polyester
	<b>Stoffgewicht</b>	353g/m <sup>2</sup>
	<b>Scheuertouren</b>	110,000 Martindale Zyklen, EN ISO 12947-1,2; 100,000 double rubs wyzenbeek ASTM D4157
	<b>Lichtechtheit</b>	Skala 1-8, Max. 8 · EN ISO 105-B02 5-7
	<b>Reibechtheit nass/trocken</b>	Skala 1-5, Max. 5 · EN ISO 105x12 (nass/trocken) 4-5/4-5
	<b>Schwerentflammbarkeit</b>	ASTM E 84, BS 476 Part 7, class 1, BS EN 1021-1 Zigarettest, BS EN 1021-2 Streichholztest, CA TB 117-2013, Class Uno UNI 9175 Class 1 I EMME, NF P 92-503 M3
	<b>Hersteller</b>	GABRIEL
	<b>Garantie des Stoffherstellers</b>	10 Jahre